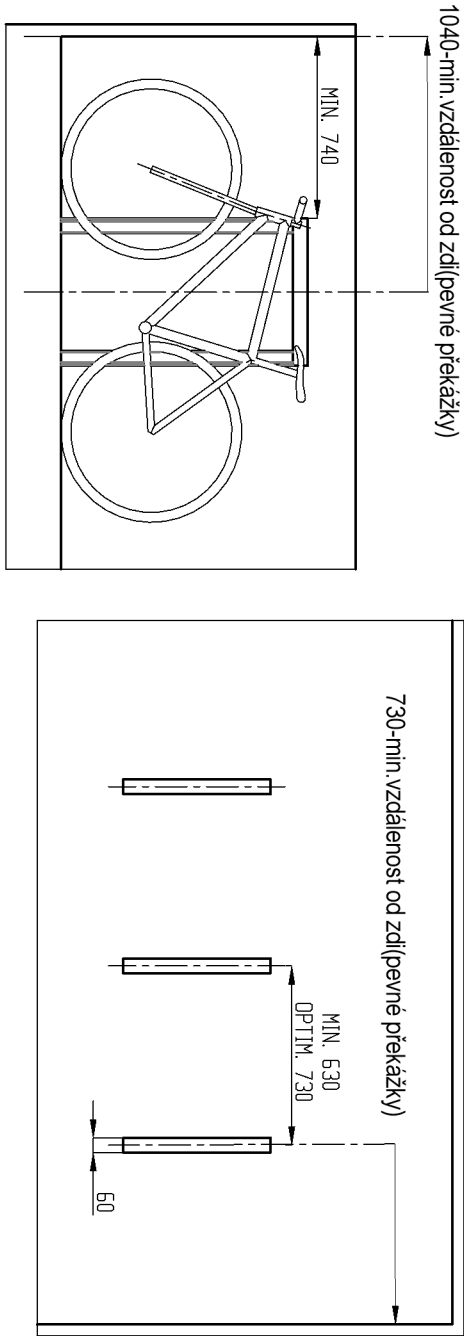
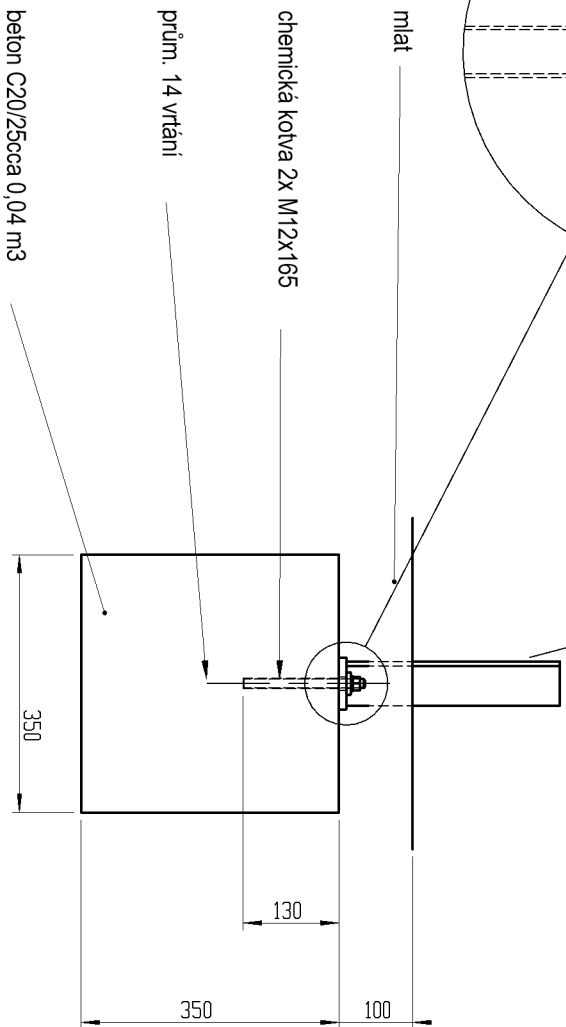
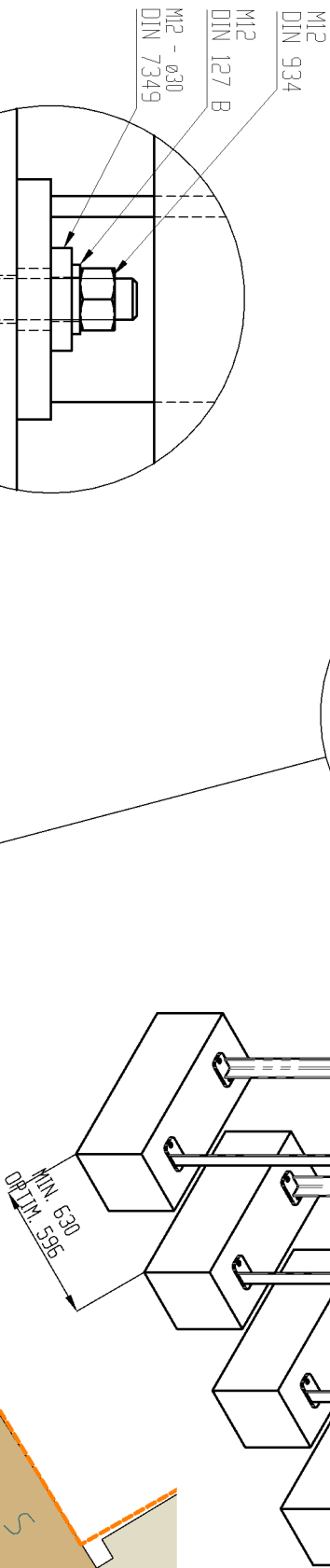
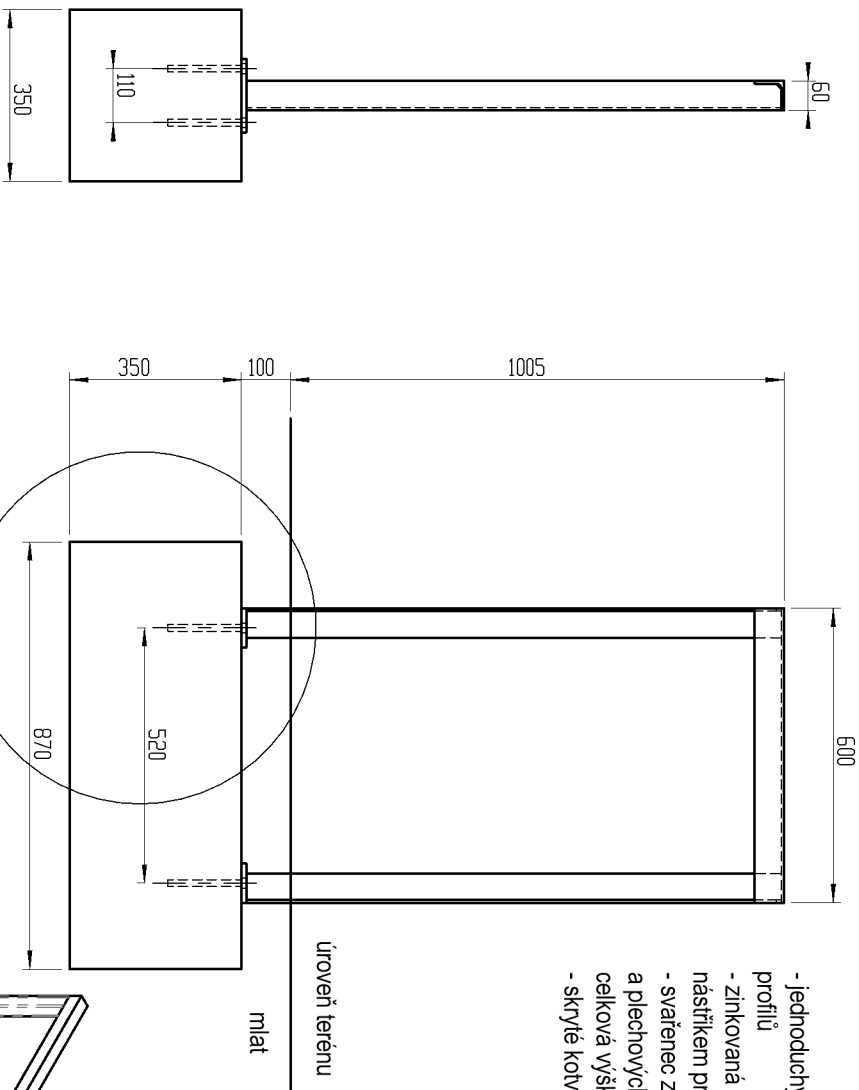


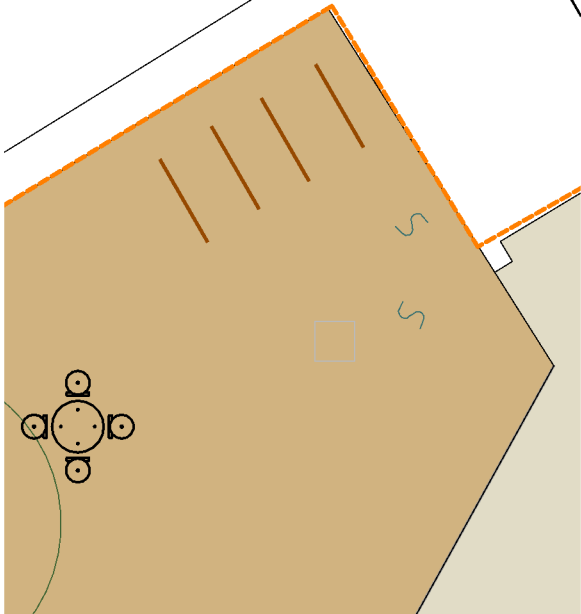
Doporučené vzdálenosti



- jednoduchý stojan na kola, kombinace L profilů
- zinkovaná ocelová konstrukce opatřena nástrihem práškového vypalovacího laku
- svařenec z ocelového L-profilu 60x60x6 mm a plechových výpalků tloušťky 10 mm, celková výška 1100 mm, délka 600 mm
- skryté kotvení do betonového základu



Rozměry výrobků mají informační charakter. Rozměry spodní stavby a způsob osazení výrobku jsou závazné. Minimální únosnost základové půdy 150kPa. Rozteče kotev rozměňovat dle rozměrů daného výrobku.



Všechny změny oproti projektové dokumentaci musí být doloženy změnovým listem, kde bude uveden rozsah změny, její důvod a dopad na cenu díla. Změnový list musí být odsouhlasen projektantem a investorem před zahájením prací.

AKCE:		Karlov Vary, Sady Karla IV - revitalizace veřejného prostранství	
VÝKRES:		Navrhované stojany na kola	
OBJEDNATEL:		Statutární město Karlov Vary	
ZODP. PROJEKTANT:		doc. Ing. Přemysl Krejčířík, Ph.D.	NÁVRH: Ing. Kamila Krejčíříková, Ph.D.
ZPRACOVÁNÍ:		Ing. Aneta Dalajková	
DATUM: 12/2023		STUPĚŇ: DPS	MĚŘÍTKO: 1:xxx ČÍSLO VÝKRESU: D.3.7

